



Velum Walls Basic



GEORG HUBER
Inh. Josef Rappl GmbH & Co. KG

Beton- und Fertigteilwerk Wackersdorf
mit Ausstellung:
Industriestraße 5 | 92442 Wackersdorf
Tel. 09431 7472-0



VELUM WALLS BASIC

Clevere Lösung für stabile und stilvolle Stützwandsysteme

Velum Walls Basic sind Stützwände inkl. Fuß mit einer standardisierten Breite von 2 m. Die Höhe kann flexibel von min. 0,8 m bis max. 3,05 m gefertigt werden. Dank der standardisierten Bauteile lässt sich das System schnell und unkompliziert einsetzen – ideal für kosteneffiziente Projekte, ohne auf Optik und Qualität verzichten zu müssen.



VORTEILE

- ✓ Standardisierte Breite von 2 m – für maximale Effizienz
- ✓ Flexibel in der Höhe anpassbar
- ✓ Kurze Bauzeit
- ✓ Effizient im Aufbau dank insgesamt vier verbauten Seilschlaufen auf der Rückwand und einem Stabanker im Fuß
- ✓ Top im Preis-Leistungs-Verhältnis
- ✓ Schlanke Dimensionierung bei gleichzeitig hoher statischer Belastbarkeit
- ✓ Optisches Highlight dank optionaler Sichtflächenverblendung

EIGENSCHAFTEN

- Fertigung nach DIN EN 206 mit DIN 1045-4
- Verwendete Betongüte C35/45, XC 4, XD 2, XF 2, XA 1, WF
- Inkl. vier Seilschlaufen auf der Rückwand und einem Stabanker im Fuß

ABMESSUNG IN CM

Baubreite 200 cm
 Bauhöhe 80 - 305 cm
 Wandstärke 14 cm (+ 4 cm mit belegter Sichtfläche)
 Fußstärke 14 - 20 cm
Gerade Passstücke (Breite: 50 – 170 cm) bei allen Optiken außer Matrize gegen Aufpreis möglich.

SICHTFLÄCHEN



Sichtbeton



Matrize Rustikal Beton *



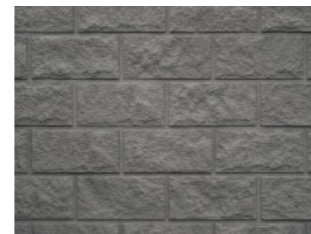
Matrize Holzstruktur Anthrazit *



Matrize Holzstruktur Beton *



Matrize Mauerstein Beton *

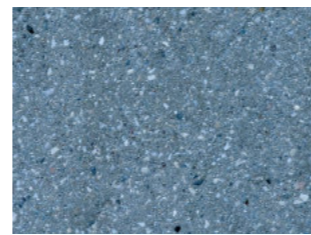


Matrize Mauerstein Anthrazit *

* Standardhöhe 1,55 m, Weitere Abmessungen und Matrizendesigns auf Anfrage



Waschbeton fein Beton



Waschbeton fein Anthrazit



Waschbeton grob Beton



Waschbeton grob Anthrazit



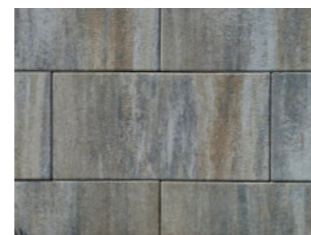
Granitbruchplatten hellgrau-braun



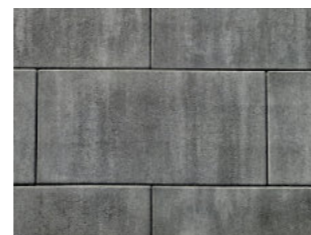
Gneis-Bruchstein-mauerwerk graubraun



Kanfanar Mauerwerk



Lamina Muschelkalk



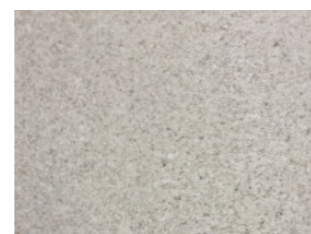
Lamina Basalt



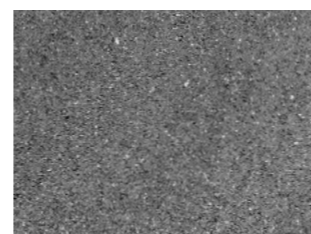
Lamina Granit



Lamina Jura



Lamina Beton



Lamina Anthrazit

LIEFERPROGRAMM

Winkelstützwand mit Steinbelag | Lastfall 1 - 5

Plan-Nr.	Wandhöhe (m)	Fußlänge (M)	Gewicht (kg)	Wandstärke (cm)	Fußstärke (cm)
WS1-B	0,80	0,59	1007	18	14
WS2-B	1,05	0,69	1298	18	14
WS3-B	1,30	0,79	1590	18	14
WS4-B	1,55	0,94	1915	18	14
WS5-B	1,80	1,14	2705	18/24	20
WS6-B	2,05	1,24	3076	18/24	20
WS7-B	2,30	1,39	3446	18/24	20
WS8-B	2,55	1,54	3930	18/24	20
WS9-B	2,80	1,69	4300	18/24	20
WS10-B	3,05	1,84	4671	18/24	20

Sichtbeton | Lastfall 1 - 5

Plan-Nr.	Wandhöhe (m)	Fußlänge (M)	Gewicht (kg)	Wandstärke (cm)	Fußstärke (cm)
WS1-S	0,80	0,55	863	14	14
WS2-S	1,05	0,65	1108	14	14
WS3-S	1,30	0,75	1353	14	14
WS4-S	1,55	0,90	1633	14	14
WS5-S	1,80	1,05	2345	14/20	20
WS6-S	2,05	1,20	2666	14/20	20
WS7-S	2,30	1,35	2986	14/20	20
WS8-S	2,55	1,50	3420	14/20	20
WS9-S	2,80	1,65	3740	14/20	20
WS10-S	3,05	1,80	4061	14/20	20

LASTFÄLLE 1 - 5

Die Winkel unserer Velum Walls Basic sind immer mit der max. Bewehrung für LF 5 ausgeführt.

